

# ΣΥΝΔΕΣΜΟΙ TRI-CLAMP, ΤΡΟΦΙΜΩΝ ΑΝΟΞΕΙΔΩΤΟΙ AISI 316L (304)

## 0 • UNIONS

### FERRULE DIN

DN	d1	d7	d5	h	AISI-316L
10	10	13	34	18	
15	16	19	34	18	
20	20	23	34	18	
25	26	29	50,5	21,5	
32	32	35	50,5	21,5	
40	38	41	50,5	21,5	
50	50	53	64	21,5	
65	66	70	91	28	
80	81	85	106	28	
100	100	104	119	28	

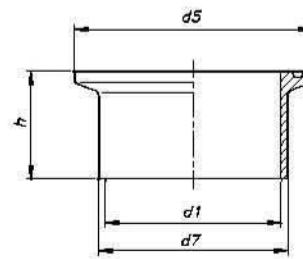


Fig 1712

### LONG FERRULE DIN

DN	d1	d7	d5	h	AISI-316L
10	10	13	34	44,5	
15	16	19	34	44,5	
20	20	23	34	44,5	
25	26	29	50,5	44,5	
32	32	35	50,5	44,5	
40	38	41	50,5	44,5	
50	50	53	64	57,2	
65	66	70	91	57,2	
80	81	85	106	57,2	
100	100	104	119	57,2	

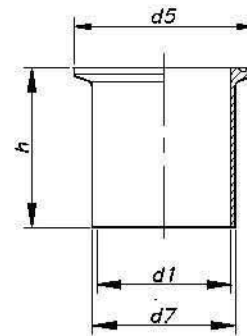


Fig.1742

### SOLID END CAP DIN

DN	d5	A	AISI-316L
10	34	6,5	
15	34	6,5	
20	34	6,5	
32	50,5	6,5	
80	106	6,5	

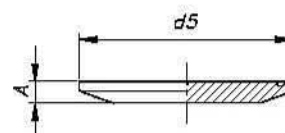


Fig.1732



## 0 • UNIONS

## HEAVY DUTY CLAMP DIN

DN	d5	AISI-304
10	37	
15	37	
20	37	
25	53	
32	53	
40	53	
50	67	
65	94	
80	109	
100	122	

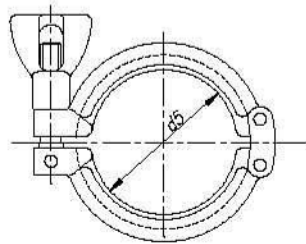


Fig.1703

## GASKET CLAMP DIN

DN	d3	d11	S	MVQ	NBR	EPDM	PTFE
10	10,2	34	5,5				
15	16,2	34	5,5				
20	20,2	34	5,5				
25	26,2	50,5	5,5				
32	32,2	50,5	5,5				
40	38,2	50,5	5,5				
50	50,2	64	5,5				
65	66,2	91	5,5				
80	81,2	106	5,5				
100	100,2	119	5,5				

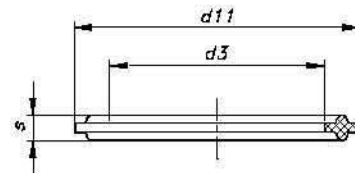


Fig.1708



## 0 • UNIONS

## CLAMP

## CLAMP FERRULE ISO 2852

DN	d1	d7	d5	h	AISI-304L	AISI-316L
1"	22,1	25,4	50,5	28,6		
1 ½"	34,8	38,1	50,5	28,6		
2"	47,5	50,8	64	28,6		
2 ½"	60,2	63,5	77,5	28,6		
3"	72,9	76,2	91	28,6		
4"	97,4	101,6	119	28,6		

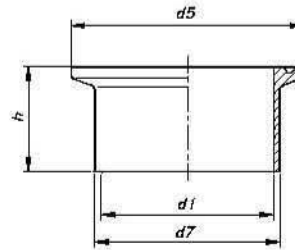


Fig 1712

## LONG CLAMP FERRULE ISO 2852

DN	d1	d7	d5	h	AISI-304L	AISI-316L
½"	9,5	12,7	25,4	44,5		
¾"	15,8	19	25,4	44,5		
1"	22,1	25,4	50,5	44,5		
1 ½"	34,8	38,1	50,5	44,5		
2"	47,5	50,8	64	57,2		
2 ½"	60,2	63,5	77,5	57,2		
3"	72,9	76,2	91	57,2		
4"	97,4	101,6	119	57,2		

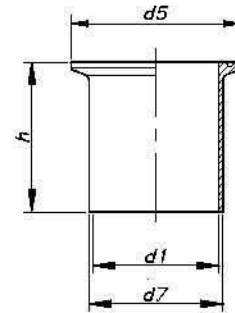


Fig.1742

## SHORT CLAMP FERRULE ISO 2852

DN	d1	d7	d5	h	AISI-304L	AISI-316L
½"	9,5	12,7	25,4	12,7		
¾"	15,8	19	25,4	12,7		
1"	22,1	25,4	50,5	12,7		
1 ½"	34,8	38,1	50,5	12,7		
2"	47,5	50,8	64	12,7		
2 ½"	60,2	63,5	77,5	12,7		
3"	72,9	76,2	91	12,7		
4"	97,4	101,6	119	15,8		

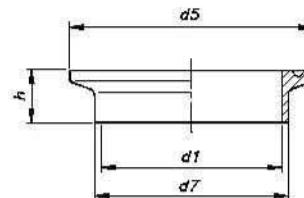


Fig.1722



CHRYSSAFIDIS

0 • UNIONS

CLAMP SOLID END CAP ISO 2852

DN	d5	A	AISI-304L	AISI-316L
½"	25,4	5		
¾"	25,4	5		
1"	50,5	6,5		
1 ½"	50,5	6,5		
2"	64	6,5		
2 ½"	77,5	6,5		
3"	91	6,5		
4"	119	8		

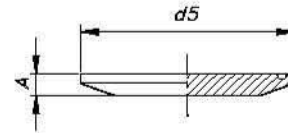


Fig.1732

EXPANDING CLAMP FERRULE ISO 2852

DN	d1	d7	d5	h	AISI-304L	AISI-316L
1"	25,6	30	50,5	23,5		
1 ½"	38,3	42,6	50,5	28,8		
2"	51	55,7	64	33,4		
2 ½"	63,7	68,8	77,5	35		
3"	76,4	82	91	23,5		
4"	101,8	108	119	38,1		

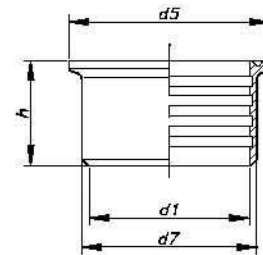


Fig.1702

CLAMP HOSE ADAPTER ISO 2852

DN	d1	d7	d5	h	AISI-304L	AISI-316L
1"	22,1	26,2	50,5	42,9		
1 ½"	34,8	40	50,5	42,9		
2"	47,5	51,6	64	58,7		
2 ½"	60,2	64,3	77,5	59,5		
3"	72,9	77	91	78,6		
4"	97,4	102,5	119	86,5		

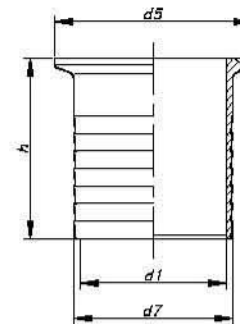


Fig.1702

