



CHRYSSAFIDIS

## ΤΕΜΑΧΙΑ ΕΞΑΡΜΩΣΗΣ DISMANTLING PIECES

Σελίδα Τιμοκαταλόγου - Pricelist page: A.69

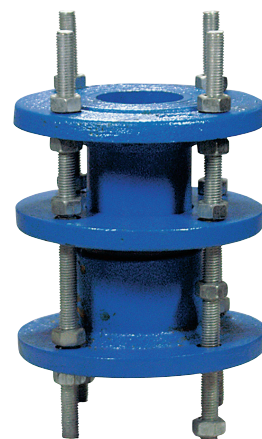
Στεγανοποιητικός Δακτύλιος - Sealing Ring	EPDM
Θερμοκρασία - Temperature	-20°C + 130°C

Τύπος - Type	PN10	PN16 *	PN25 *	PN40 *
Υλικό - Material	Όλκιμος Χυτοσίδηρος - Ductile Iron		Χάλυβας - Carbon Steel	
Τεχνικό Έντυπο Data Sheet	2445xxA			
Διάσταση - Size mm	Κωδικός Code	Κωδικός Code	Κωδικός Code	Κωδικός Code
50	244509		244609	244659
65	244510		244610	244660
80	244511		244611	244661
100	244512		244612	244662
125	244513		244613	-
150	244514		244614	244664
200	244515	244575	244615	244665
250	244516	244576	244616	-
300	244517	244577	244617	244667
350	244518	244578	-	-
400	244519	244579	244619	-
450	244520	-	-	-
500	244521	-	-	-
600	244522	244582	-	-
700	244523	-	-	-
800	244524	244584	-	-

\* PN16, PN25, PN40 Κατόπιν παραγγελίας

\* PN16, PN25, PN40 Upon request

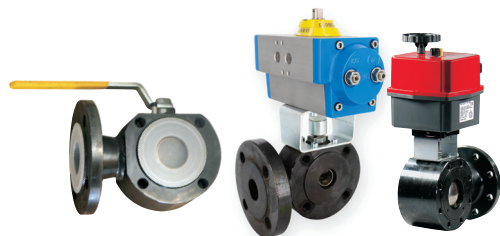
# GEMAK



ΒΑΝΟΕΙΔΗ (ΧΥΤΟΣΙΔΗΡΑ - ΧΑΛΥΒΔΙΝΑ) - VALVES (CAST IRON - CARBON STEEL)

## ΣΦΑΙΡΙΚΟΙ ΚΡΟΥΝΟΙ ΧΑΛΥΒΔΙΝΟΙ CARBON STEEL BALL VALVES

Σελίδα Τιμοκαταλόγου - Pricelist page: A.70



# EFFEBI CE

Τρίστομοι A105 EFFEBI MOON 3W Μειωμένης Διατομής  
Τύπου "L" \* - PN16/40

3-Way Steel Ball Valves EFFEBI MOON 3W Reduced Bore  
Type "L" \* Wafer-Flanged PN16/40

Υλικά - Materials		Σώμα: Χάλυβας A105 - Άξονας & Σφαίρα: Ανοξείδωτοι - Έδρες: 2 x PTFE Body: Carbon Steel A105 - Stem & Ball: Stainless Steel 304 - Seats: 2 x PTFE							
Τύπος - Type		με χειρολαβή w. Handlever	με Πν.Κιν.Διπλ.Ενέρ. w. Double Act.Pn.Act.	με Πν.Κιν.Απλ.Ενέρ. w. Single Act.Pn.Act.	με Ηλεκτ.Κινητήρα w. Electric Actuat.				
Τεχνικό Έντυπο - Data Sheet		3442xxA							
Διάσταση - Size DN	-20°C in +50°C	180°C	Κωδικός Code	Τύπος Κιν. Act.Type	Κωδικός Code	Τύπος Κιν. Act.Type	Κωδικός Code	Τύπος Κιν. Act.Type	Κωδικός Code
50	2"	40 bar	344209	MT20	344209D1	MT30SR5	344209A1	J4C S/B140	344209H/L
65	2.1/2"	16 bar	344210	MT25	344210D1	MT35SR5	344210A1	J4C S/B140	344210H/L
80	3"	40 bar	344211	MT35	344211D1	MT40SR5	344211A1	J4C S/B300	344211H/L